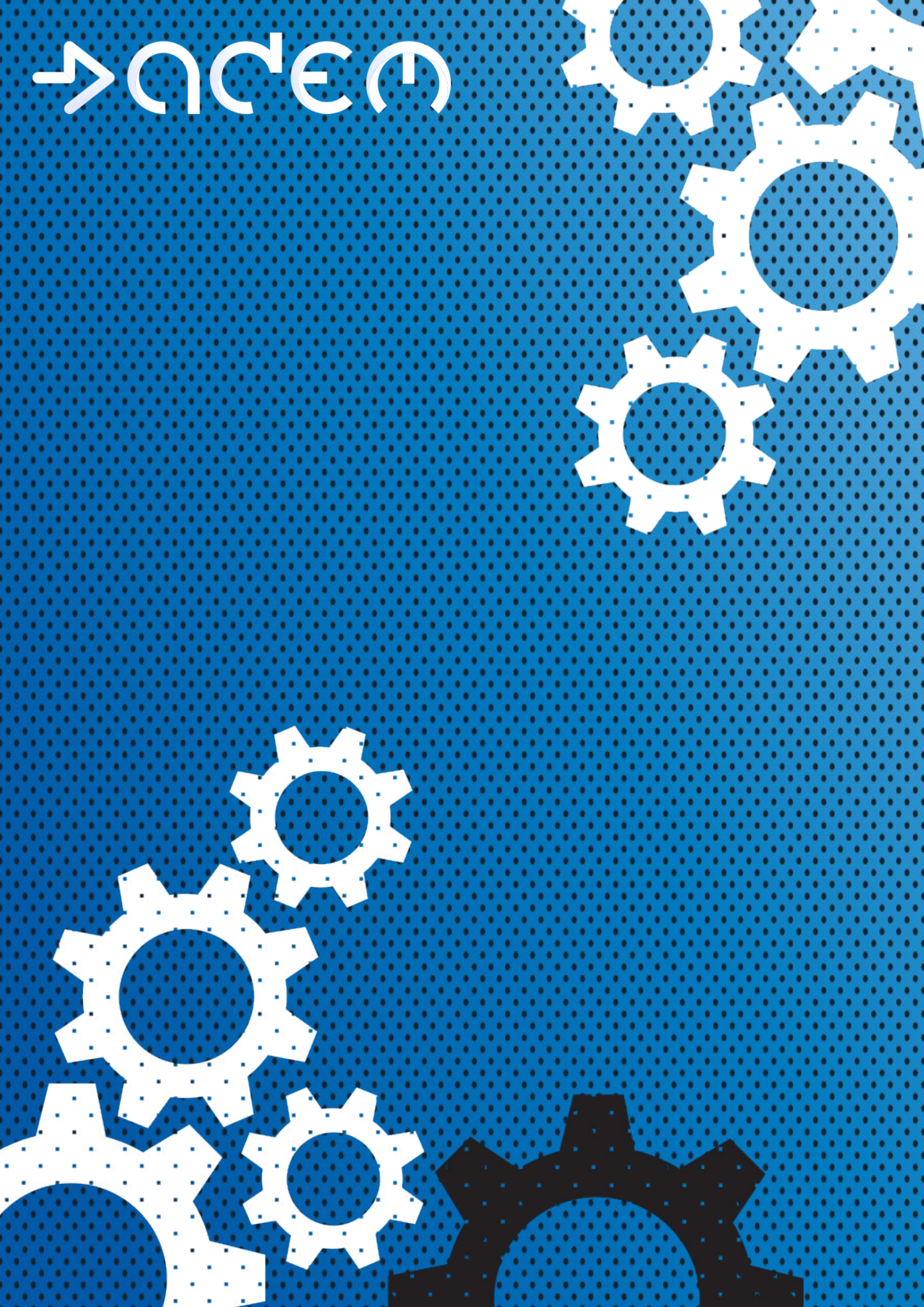


→ ၇၄၆၆၈

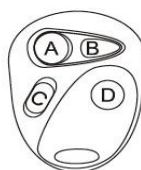


Τεχνικά Χαρακτηριστικά

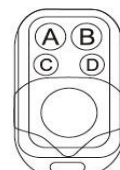
- Συχνότητα: 433mhz
- Εμβέλεια: 50-100 μέτρα (χωρίς εμπόδια)
- Ισχύς: 10W
- Ένταση Ρεύματος: 12mA
- Ταχύτητα Μετάδοσης: 50-60 kHz
- Σήμανση Πιστότητας CE



1.



Original remote

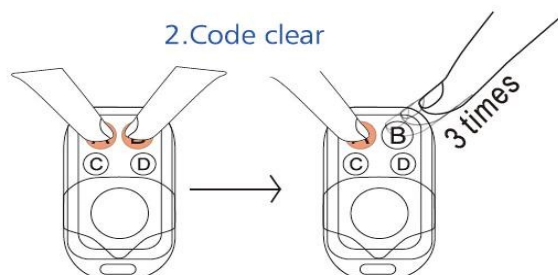


Clone remote

Οδηγίες

1. Εκκαθάριση Κωδικού

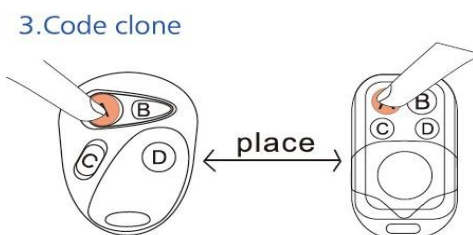
Κρατήστε πατημένα τα button A και B μέχρις ότου το LED αρχίσει να αναβοσβήνει. Έπειτα, απελευθερώστε το button B. Τέλος πατήστε το button B τρεις φορές διαδοχικά.



2.Code clear

2. Κλωνοποίηση Κωδικού

Τοποθετείστε τα 2 τηλεχειριστήρια αρκετά κοντά μεταξύ τους. Κρατήστε τα button που σας ενδιαφέρουν πατημένα και στα 2 controls, μέχρι το LED του τηλεχειριστηρίου στόχου να αρχίσει να αναβοσβήνει. Ο προγραμματισμός έχει ολοκληρωθεί. Επαναλάβετε την ίδια διαδικασία για τα υπόλοιπα button.



3.Code clone

place

3. Επαναφορά Κωδικού

Κρατήστε πατημένο το button C και D, μέχρις ότου το LED αρχίσει να αναβοσβήνει. Πλέον, η συσκευή διαθέτει τους τελευταίους κωδικούς που κλωνοποιήσατε.



4.Code recovery